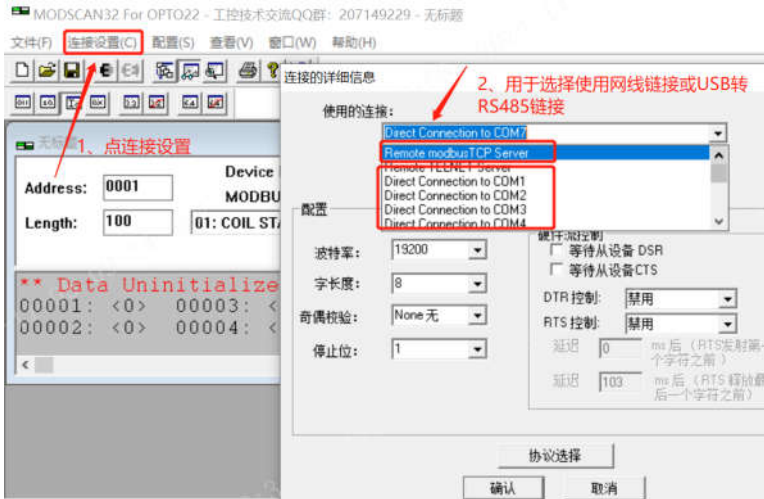


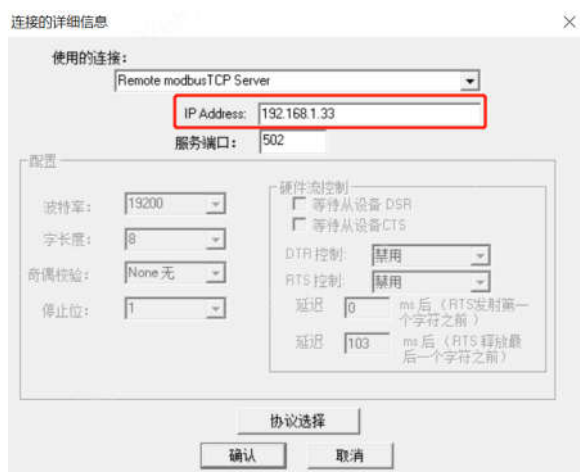
Modscan32 软件读写说明

1、使用 USB 转 RS485 数据线或网线直接控制器和电脑



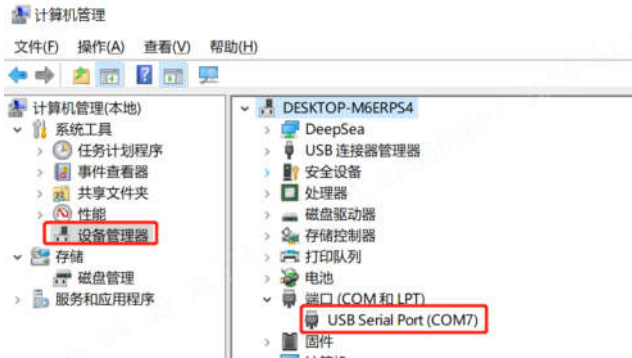
① 使用网线连接

- 使用打印机数据线设置控制器 IP 地址(设置后需断电，确保 IP 地址有效)
- 在 Modscan32 上，设置与控制器相同 IP 地址，确保顺利读取；如下：



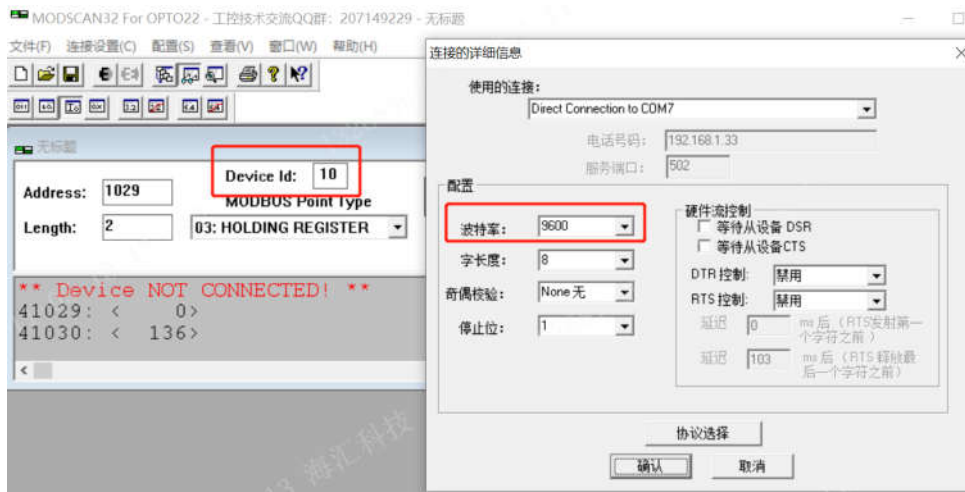
② 使用 USB 转 RS485 数据线连接

- 需安装 USB 转 RS485 数据线驱动
- 电脑端选择驱动 COM 端口，如下：

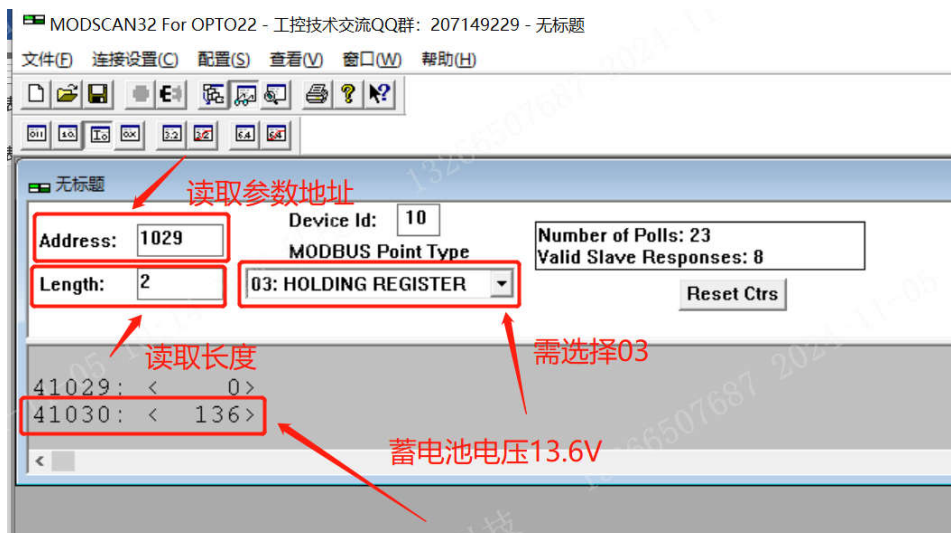


2、使用 Modscan32 读取控制器参数(通过 RS485 端口)

①设置与控制器相同的 ID 和速率



②第三方软件读取控制器的参数时，通常地址需+1。如蓄电池地址 1029，用 Modscan32 读取时地址+1，如下：



3、使用 Modscan32 写控制器参数(通过 RS485 端口)

- ①写参数，用于更改控制器的模式，如停止、手动、自动、启动、合闸与分闸等
- ②控制器按钮的地址相同，通过赋不同的值来加以区分：

系统控制按钮地址在4104和4105中，通过内容不同来实现控制

Function code	控制按钮 (中文)	Modbus 地址: 4104 (十进制)	Modbus 地址: 4105 (十进制)	读/写 R/W	Modbus 地址: 4104 (十六进制)	Modbus 地址: 4105 (十六进制)
0	停机模式	35700	29835	W	8B74	748B
1	自动模式	35701	29834	W	8B75	748A
2	手动模式	35702	29833	W	8B76	7489
3	测试带载模式	35703	29832	W	8B77	7488
4	自动带手动复位模式	35704	29831	W	8B78	7487
5	启动按钮	35705	29830	W	8B79	7486
6	静音按钮	35706	29829	W	8B7A	7485
7	复位报警	35734	29801	W	8B96	7469
8	发电机合闸按钮	35708	29827	W	8B7C	7483
9	市电合闸按钮	35709	29826	W	8B7D	7482

- ③使用 Modscan32 修改操作，如下：

