

DSE8005 远程监控方案介绍

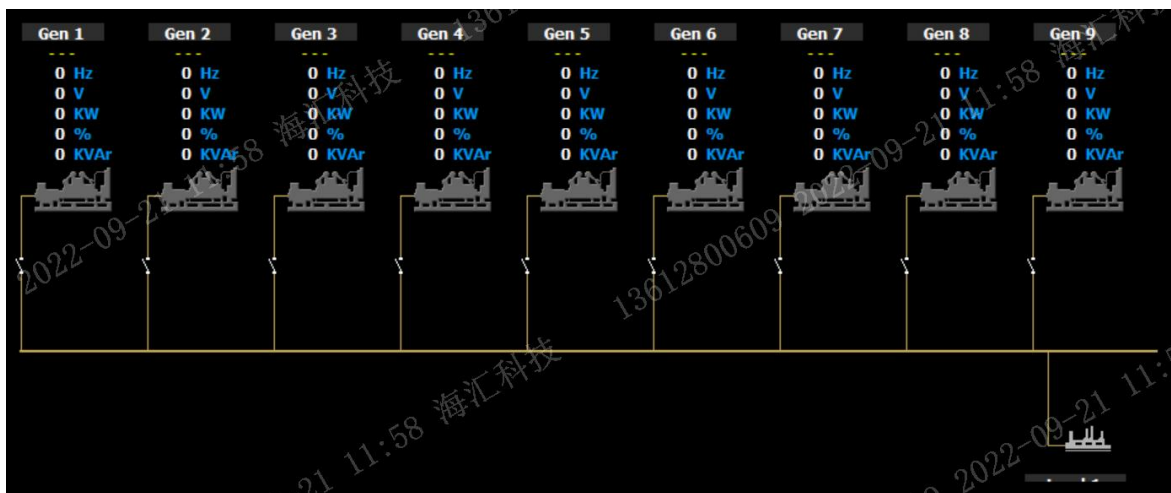
一、概述

PC 机安装 DSE8005 监控软件形成一个集中监控屏，具有高分辨率图形界面，操作者可以完成对现场整个电力系统进行监测和控制。在监控屏中可清晰显示及操作各发电机组和断路器。通过分层菜单为系统实现各种控制功能，并且为操作者显示信息，使操作者很容易理解，并且可以迅速了解系统的功能和操作方法。DSE8005 监控屏可以显示主系统和发电机组状态，其中包括：

- 主电路系统单线图
- 发电机组状态
- 发电机组实时运行参数显示
- 发电机组与断路器控制
- 报警汇总

二、方案介绍

2.1、系统单线图

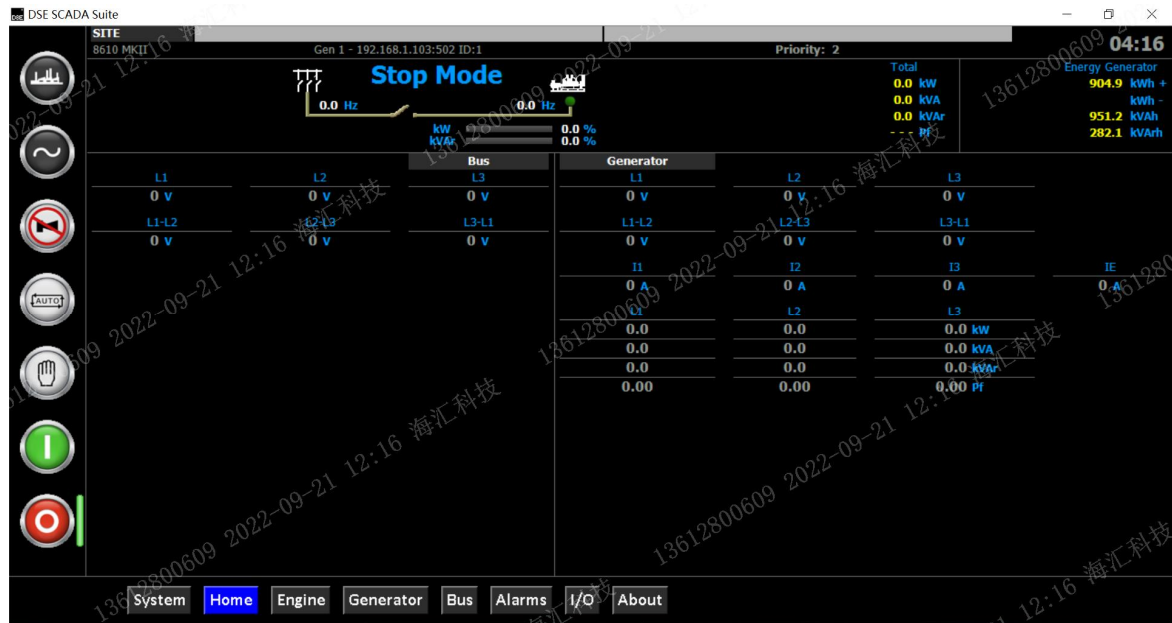


本方案采用 PC 机安装深海的 DSE8005 软件作为远程监控屏，PC 机通过局域 Ethernet 网络与 9 台 DSE8610 连接。9 台 DSE8610 通过 RJ45 网线接入交换机组成局域网络，交换机再通过网线或者光纤与 PC 机连接。

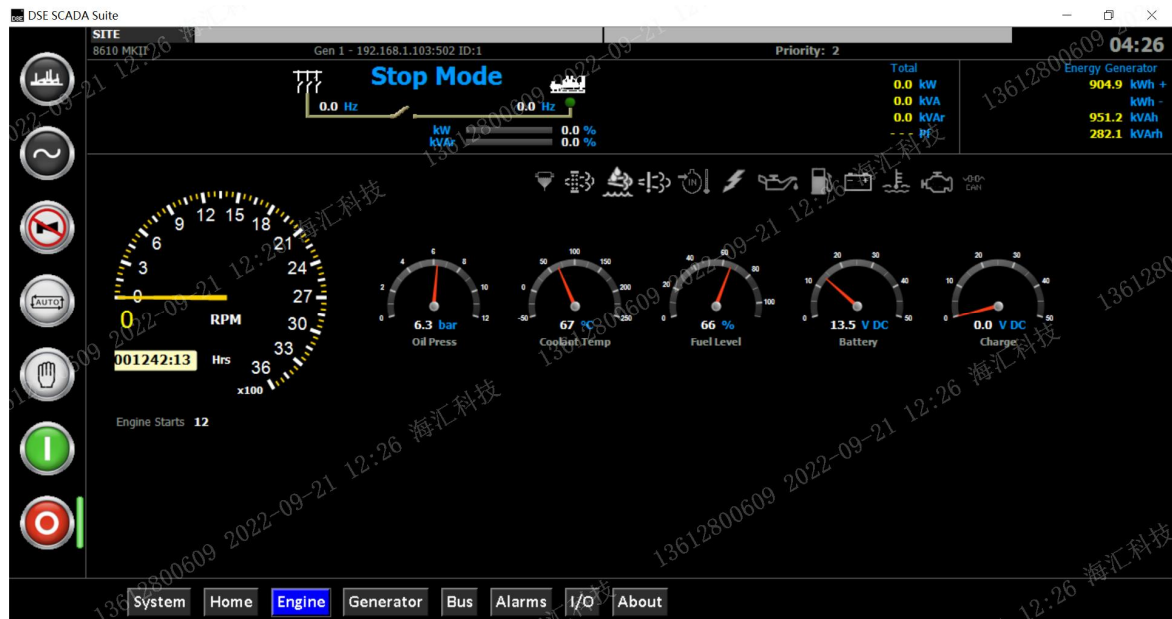


2.2、单台发电机组监控界面

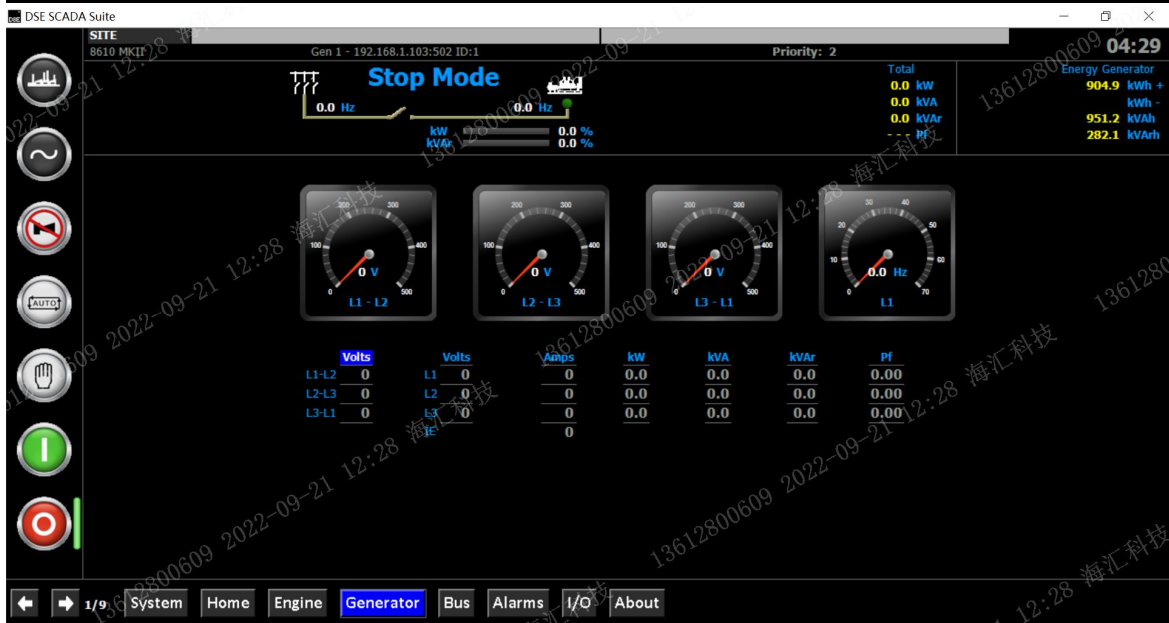
2.2.1 主界面



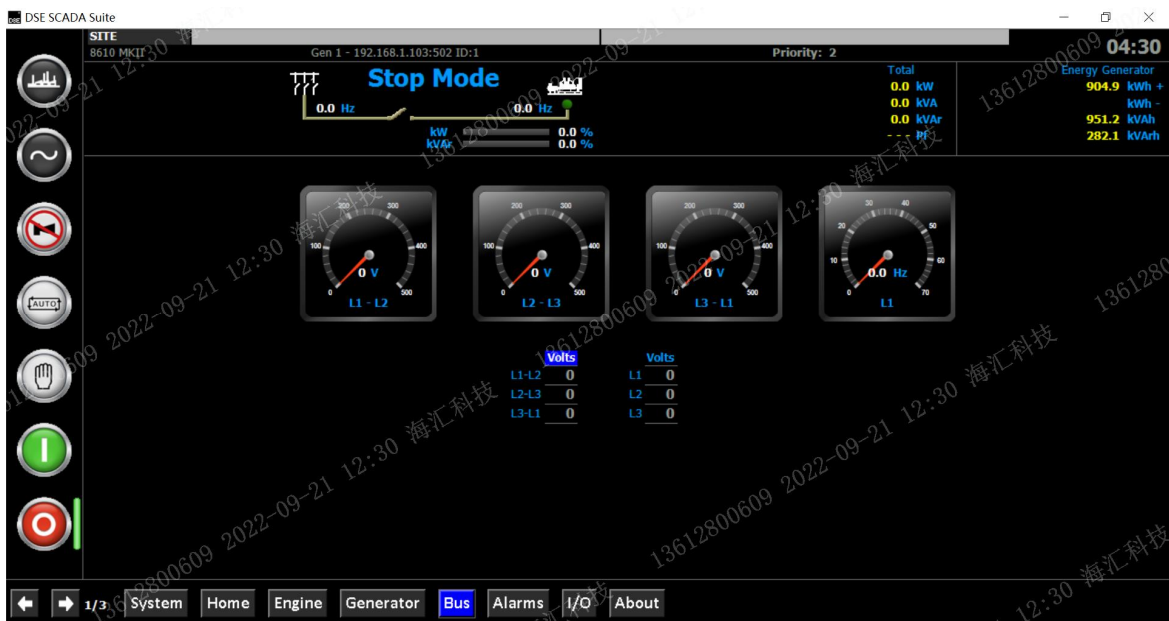
2.2.2 发动机界面



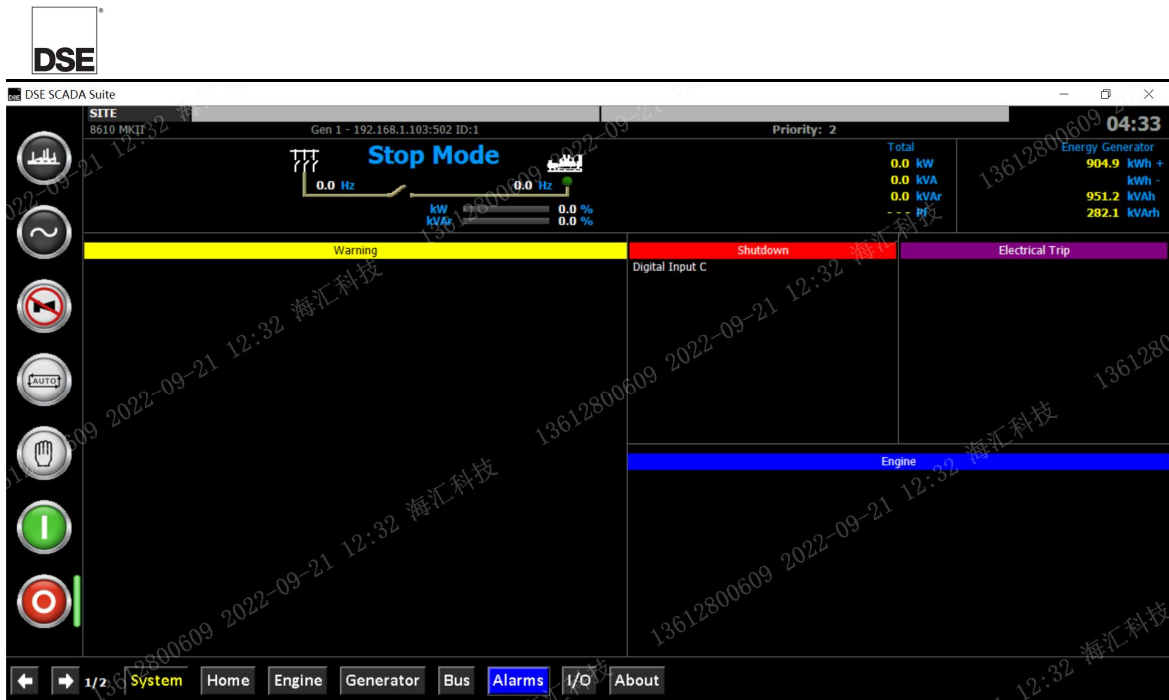
2.2.3 发电机界面



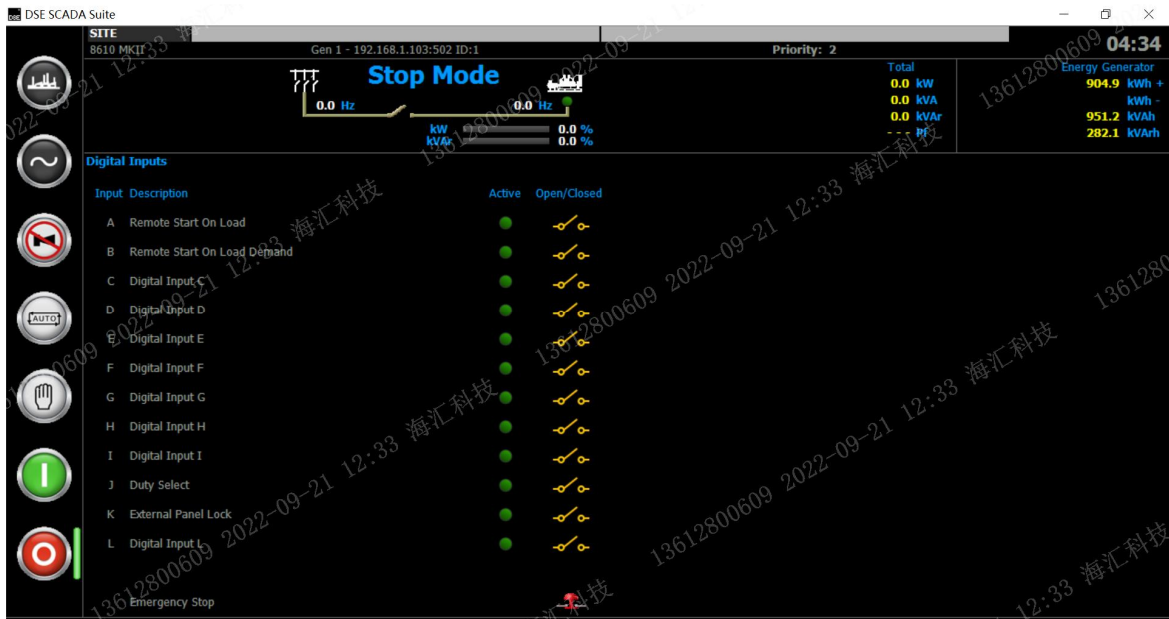
2.2.4 并联母线界面



2.2.5 报警信息界面



2.2.6 输入输出状态界面



2.3、操控按钮说明



机组分闸 机组合闸 消音 自动 手动 启动 停机