

DSE 控制器云监控方案

1. 云监控系统概述

深海控制器通过 DSE890 云监控模块将数据无线传输至云服务器，计算机、智能手机、平板电脑可访问云服务器对控制器进行监控。支持该通讯方式的深海控制器包括 DSE4xxx、DSE6xxx、DSE73xx、DSE74xx、DSE8xxx。



图 1 云监控硬件连接图

2. DSE890 云监控模块

主要功能

- DSE 控制器与 DSE890 之间多种通讯方式：
USB、RS485、RJ45、CAN 端口。
- DSE890 与云服务器之间数据传输通过无线传输或网线传输。
- 多终端监控：电脑、手机 APP 等。
- 支持 4G。
- 数据传输 SSL 加密，确保用户数据安全





-
- 每周数据在线备份和离线备份
 - 数据恢复
 - 海量历史数据存储
 - 可配置机组参数全量上传，时间间隔可设置（30s-1h）
 - 可配置机组参数变量上传，节省流量
 - 机组全球定位及定位地图（Google）
 - 机组全球任何地点实时控制
 - 机组全部参数显示
 - DSE 控制器输入/输出状态显示
 - 站点事件和报警汇总
 - 通过邮件或短信自动推送事件记录和报警报表
 - 通过邮件自动发送机组参数报表，发送频率和时间可设置
 - 机组参数趋势分析图
 - 机组参数报表下载
 - 地理围栏报警

监控网址和 APP

- 电脑监控网址：www.dsewebnet.com
- 手机终端 APP 监控：iOS、Android
- APP 下载：ios 系统从 App Store 下载，Android 系统从海汇科技官网下载
- 测试账号：用户名—haiwaytest11，密码—haiwaytest11
- 浏览器要求：Google Chrome、IE11

3. DSE890 监控多台 DSE 控制器系统

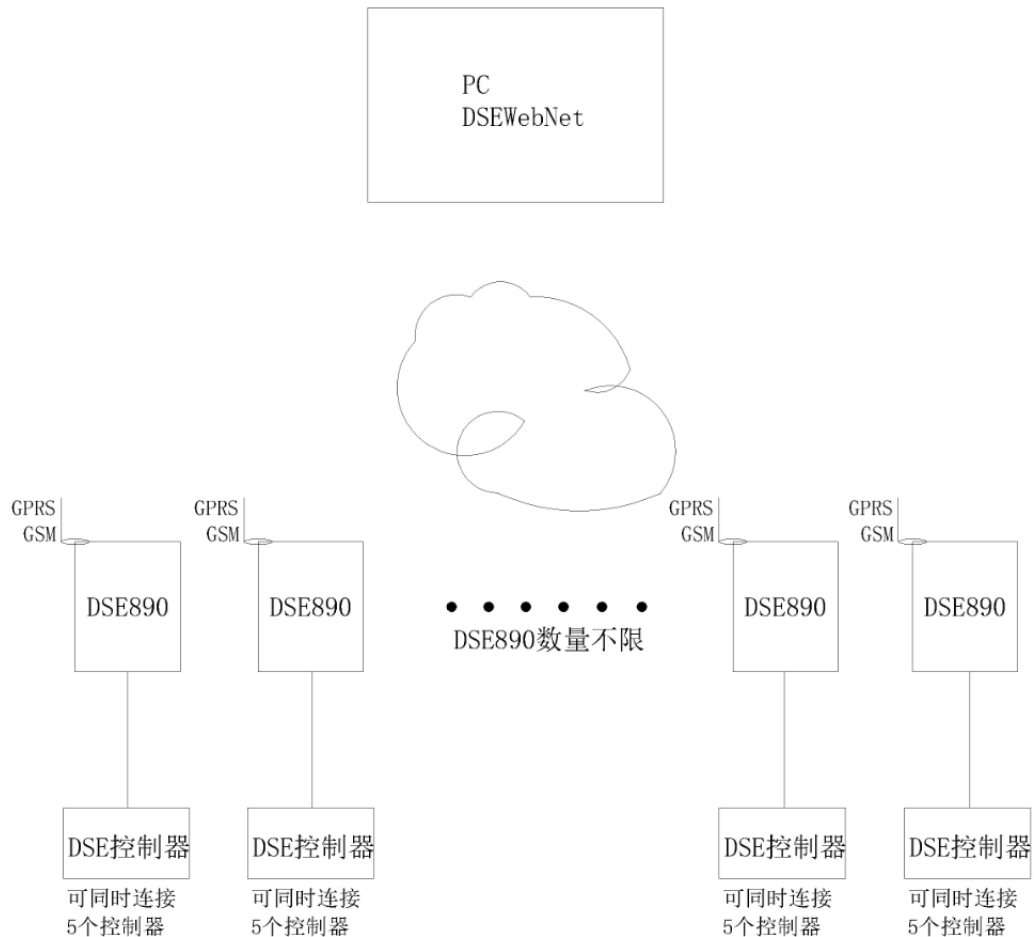


图 2 多台 DSE 控制器云监系统图

如上图系统，DSE890 是云监控的关键设备，每个 DSE890 可同时连接 5 个 DSE 控制器，DSE890 通过 3G/4G 天线或网线将发电机组参数上传到 DSE 云服务器。DSE890 组网数量不受限制，非常适合数量庞大的发电机组集中监控。

后台 PC 或手机可以访问 www.DSEWebnet.com 查看系统中所有发电机组的状态、参数、控制发电机组运行和停机等操作。



图 3 后台监控界面

图 3 为后台监控界面的设备列表，图中每个图标代表一台发电机组，图标的数量取决于接入的发电机组台数。

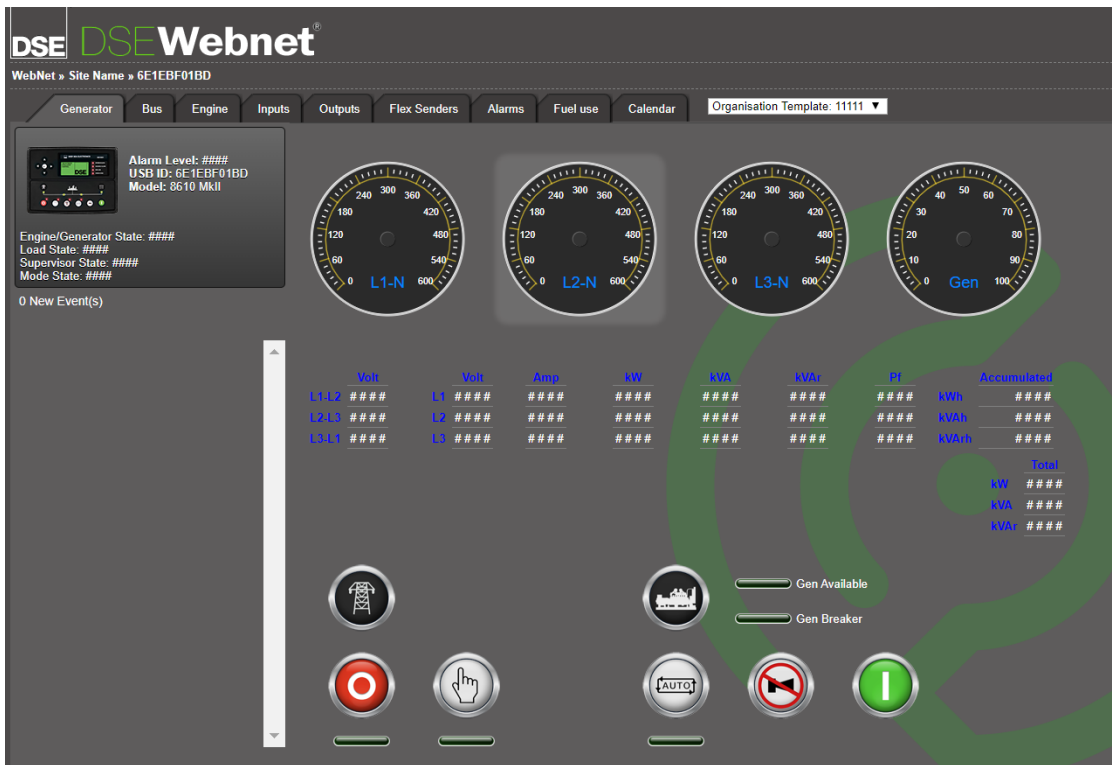


图 4 发电机组参数页面

图 4 为后台监控显示的发电机组参数页面，通过这个页面可以查看所有的发电机组参数，并且可以操作按钮图标控制发电机组启动、停止、合/分闸等操作。