

远程监控屏选型

Shenzhen Haiway Technology CO., LTD.

控制系统集成商
Control System Integrator

目录 CONTENTS

- 远程监控屏选型表
- 单机控制器远程监控屏介绍
- 并机控制器远程监控屏介绍

● 远程监控屏选型表

DSE控制器	远程监控屏配置			
	克隆模块	3.5吋/4.2吋彩屏	7吋彩色触摸屏	12吋彩色触摸屏
DSE6120MKIII	—	M835	—	—
DSE7320MKII	DSE7320MKII	M840	M870	—
DSE7420MKII	DSE7320MKII	M840	M870	—
DSE8610MKII	—	—	M870	M812
DSE8620MKII	—	—	M870	M812
DSE8910	—	—	—	M812
DSE8920	—	—	—	M812

备注：DSE4xxx和DSE6020无远程监控屏，如有需求，请升级控制器至6120MKIII及以上型号。

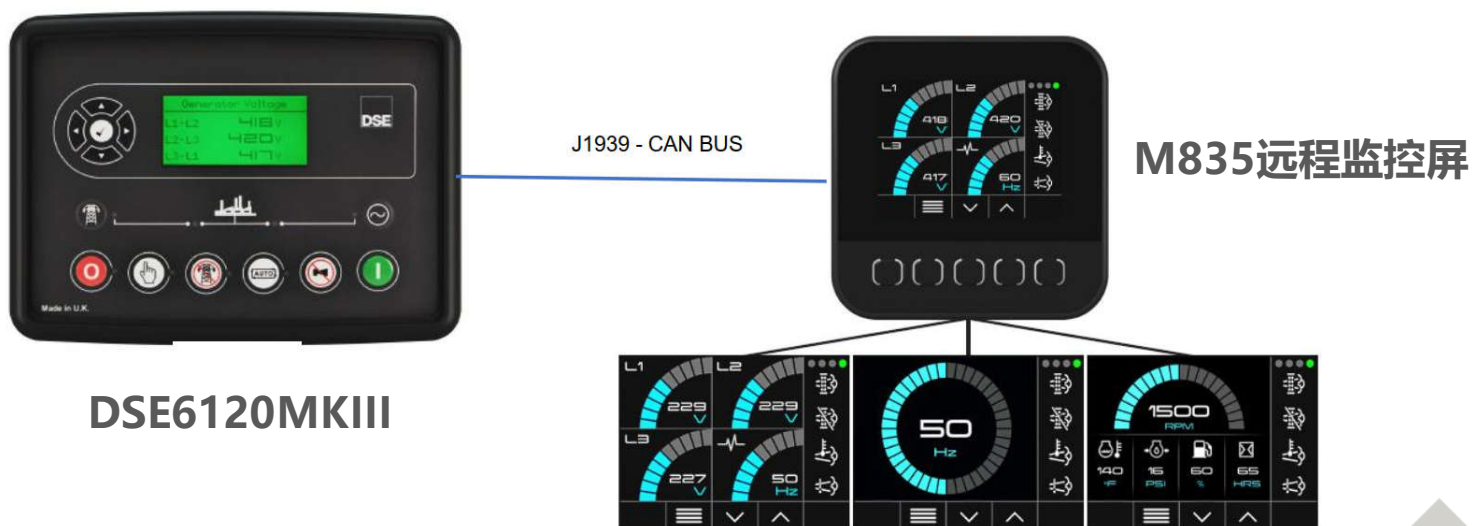
目录 CONTENTS

- 远程监控屏选型表
- 单机控制器远程监控屏介绍
- 并机控制器远程监控屏介绍

- 单机控制器远程监控屏介绍

DSE6120MKIII远程监控屏

彩色监控屏 M835	显示屏尺寸	显示屏类型	操作方式	通讯方式	通讯距离
	3.5吋 (4:3)	光学绑定TFT	按键(非触控)	CAN	50米内
	工作温度	防护等级	监控机组台数	输入/输出	语言
	-40°C~85°C	IP67	1	4/3	图形+符号



- 单机控制器远程监控屏介绍

DSE7320MKII/DSE7420MKII 远程监控屏

克隆模块 DSE7320 MKII	显示屏尺寸	显示屏类型	操作方式	通讯方式	通讯距离
	3.5吋 (16:9)	LCD	按键(非触控)	RS485	1000米内
	工作温度	防护等级	监控机组台数	输入/输出	语言
	-30°C~70°C	IP65	1	无	多语言



DSE7320MKII
DSE7420MKII

RS485



克隆模块DSE7320MKII
远程监控屏

● 单机控制器远程监控屏介绍

DSE7320MKII 远程监控屏

彩色监控屏 M840	显示屏尺寸	显示屏类型	操作方式	通讯方式	通讯距离
	4.2吋 (16:9)	光学绑定TFT	按键(非触控)	RS485	1000米内
	工作温度	防护等级	监控机组台数	输入/输出	语言
	-30°C~85°C	IP67	1	4/4	多语言



DSE7320MKII

RS485



M840远程监控屏



● 单机控制器远程监控屏介绍

DSE7420MKII 远程监控屏

彩色监控屏 M840	显示屏尺寸	显示屏类型	操作方式	通讯方式	通讯距离
	4.2吋 (16:9)	光学绑定TFT	按键(非触控)	网线或光纤	20KM内
	工作温度	防护等级	监控机组台数	输入/输出	语言
	-30°C~85°C	IP67	1	4/4	多语言

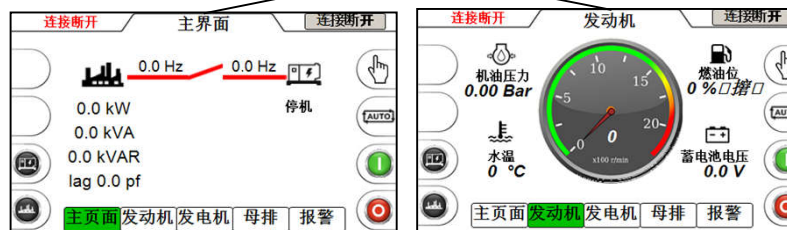


DSE7420MKII

网线或光纤



M840远程监控屏



- 单机控制器远程监控屏介绍

DSE7320MKII 远程监控屏

彩色监控屏 M870	显示屏尺寸	显示屏类型	操作方式	通讯方式	通讯距离
	7吋 (16:9)	光学绑定TFT	按键(非触控)	RS485	1000米内
	工作温度	防护等级	监控机组台数	输入/输出	语言
	-30°C~85°C	IP67	1	4/4	多语言



DSE7320MKII

RS485



M870远程监控屏

- 单机控制器远程监控屏介绍

DSE7420MKII 远程监控屏

彩色监控屏 M870	显示屏尺寸	显示屏类型	操作方式	通讯方式	通讯距离
	7吋 (16:9)	光学绑定TFT	按键(非触控)	网线或光纤	20KM内
	工作温度	防护等级	监控机组台数	输入/输出	语言
	-30°C~85°C	IP67	1	4/4	多语言



DSE7420MKII

网线或光纤



M870远程监控屏

目录 CONTENTS

- 远程监控屏选型表
- 单机控制器远程监控屏介绍
- 并机控制器远程监控屏介绍

- 并机控制器远程监控屏介绍

DSE8610MKII/DSE8620MKII 远程监控屏

彩色监控屏 M870	显示屏尺寸	显示屏类型	操作方式	通讯方式	通讯距离
	7吋 (16:9)	光学绑定TFT	按键(非触控)	网线或光纤	20KM内
	工作温度	防护等级	监控机组台数	输入/输出	语言
	-30°C~85°C	IP67	1	4/4	多语言



DSE8610MKII
DSE8620MKII

网线或光纤

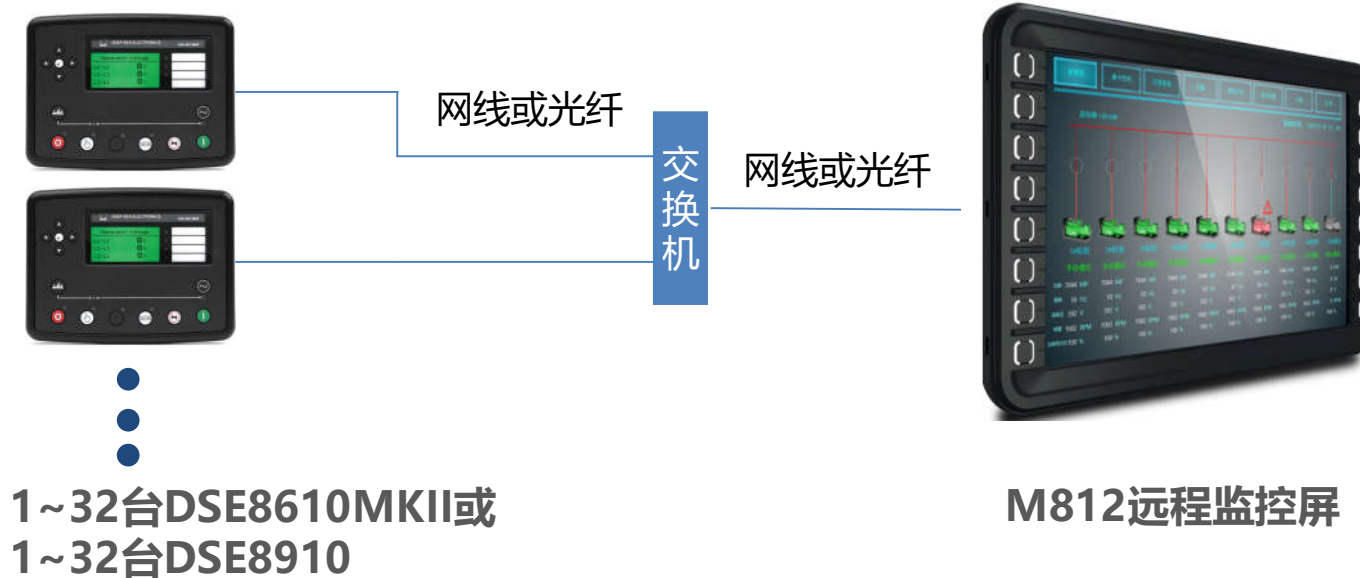


M870远程监控屏

- 并机控制器远程监控屏介绍

DSE8610MKII/DSE8910 远程监控屏

彩色监控屏 M812	显示屏尺寸	显示屏类型	操作方式	通讯方式	通讯距离
	12吋 (16:10)	光学绑定TFT	触控+按键	网线或光纤	20KM内
	工作温度	防护等级	监控机组台数	输入/输出	语言
	-30°C~70°C	IP67	1~32	6/6	多语言



- 并机控制器远程监控屏介绍

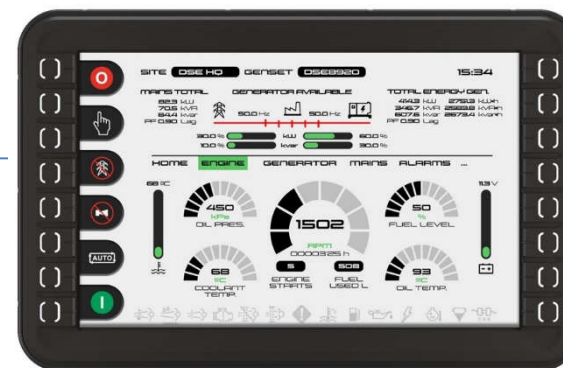
DSE8620MKII/DSE8920 远程监控屏

彩色监控屏 M812	显示屏尺寸	显示屏类型	操作方式	通讯方式	通讯距离
	12吋 (16:10)	光学绑定TFT	触控+按键	网线或光纤	20KM内
	工作温度	防护等级	监控机组台数	输入/输出	语言
	-30°C~70°C	IP67	1	6/6	多语言



DSE8620MKII或
DSE8920

网线或光纤



M812远程监控屏



THANKS