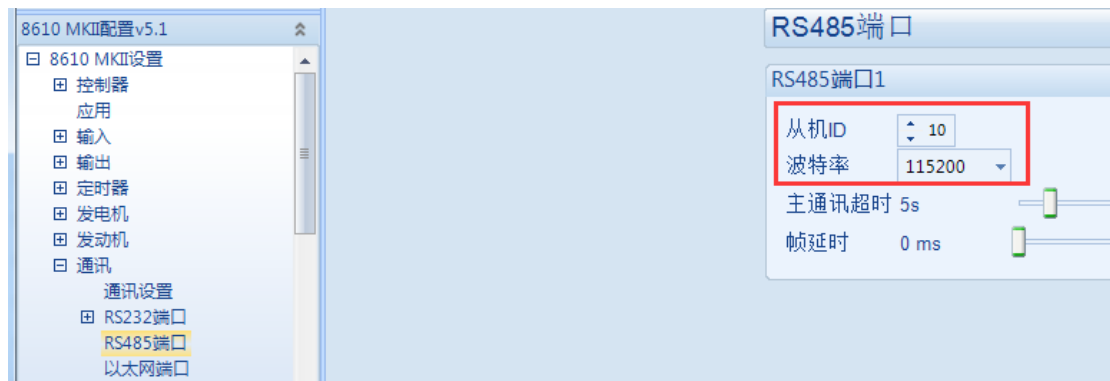


DSE8003 MKII触摸屏485连接设置说明


DSE8003 MKII 是第二代 7 吋彩色触摸屏，可显示图标、控制按钮、仪表参数、功率和发动机发电机的运行状态信息等。该屏通过 RS485 或 RJ45 连接 DSE8xxx、73xx MKII 控制器，最多可同时监控 20 个控制器。

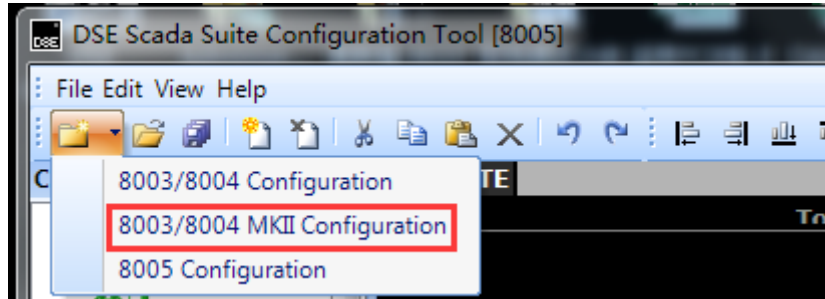


1. 硬件介绍：使用 DSE8003 MKII 的 RS485/RS232、RJ45 网口和 DSE 控制器连接，同时准备一个格式化过的 U 盘；
2. 用 DSE Scada suite configuration 软件，设置 DSE8003 MKII, **最新版本为 V2.0** 如果不是需要升级至最新版本；
3. 以 DSE8610 控制器的 RS485 端口连接为例，设置方法如下：
 - 3.1 使用 DSE 设置软件设置 RS485 的 ID 号、波特率；当监控多台机组时，分别设置 ID 号，如下图所示：

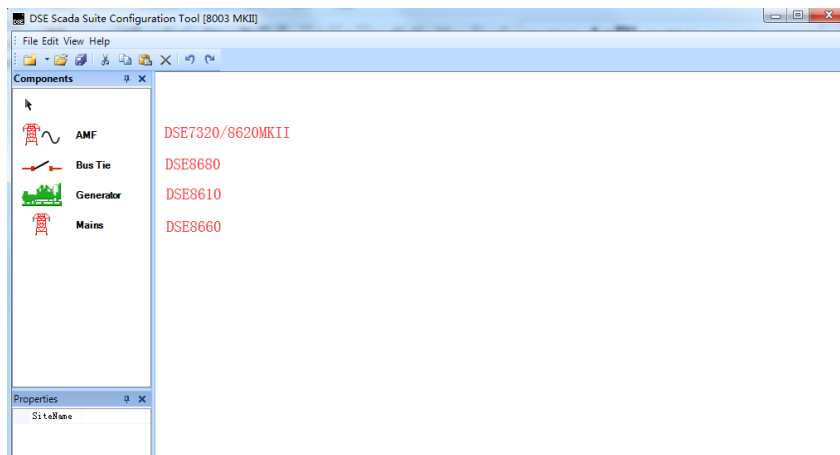




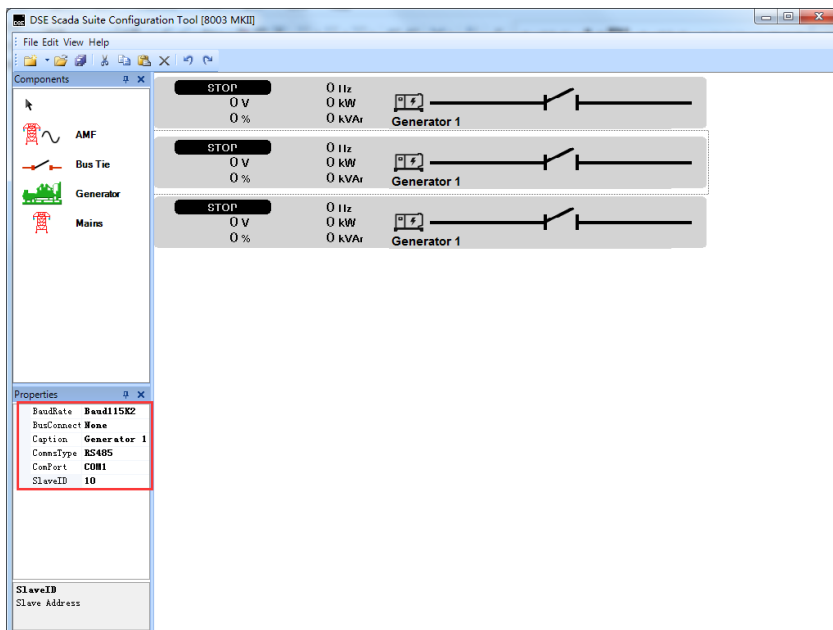
3.2 打开  图标，进入设置界面，在打开文件夹中选“8003/8004 MKII Configuration”，如下图所示；



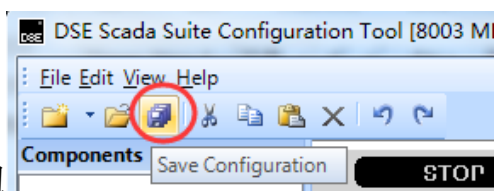
3.3 把左侧相应的图标拉到右侧的编辑区域中；



3.4 以 3 台机组做监控为例：

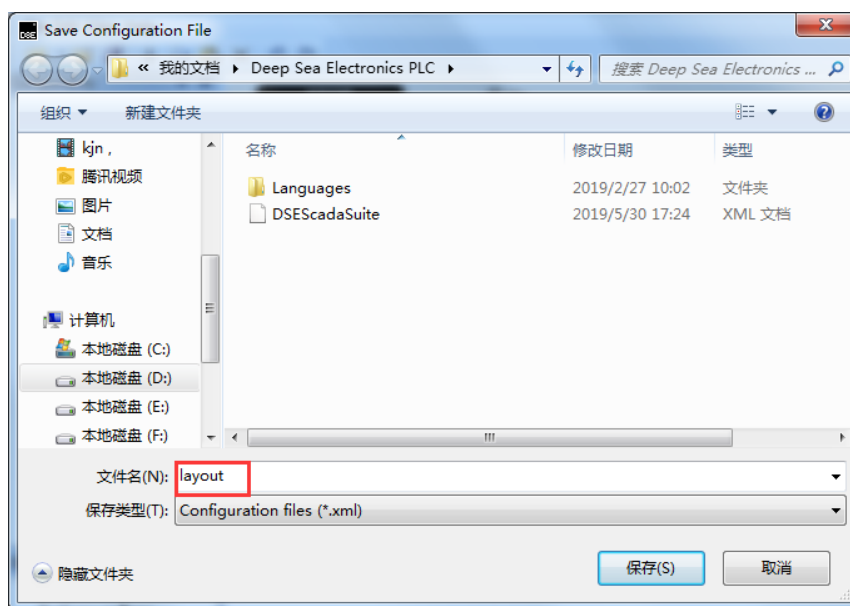


注：每一个模块的 ID 不相同，但波特率必须相同（否则不能保存），ID 和波特率设置与控制器的一致。



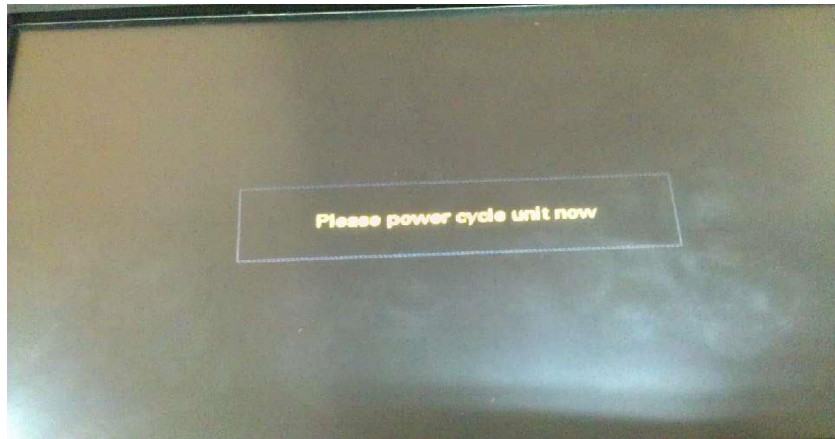
3.5 点击保存按钮

3.6 更改文件名，把“DSE Scada Suite.xml”更改为“layout.xml”，直接保存在 U 盘；



3.7 把 layout.xml 文件名保存到 U 盘中，注意 U 盘需要清空并格式化：

4. 把 U 盘插入到 8003MKII 的 USB host 端口；
5. 长按“打勾”键，进入前面板编辑界面；
6. 找到“Layout update”选项，然后选择“layout file”。如果未找到文件，则尝试换一个新的 U 盘，再重新按 3.7 步往下操作；
7. 文件被选后，屏幕会显示重新上电的提醒。8003 断电再上电，U 盘里的文件将会自动下载；



8. 屏幕上会显示如上图 3.4 的界面，则表示下载成功。连接上 RS485 端口就可以通讯了。