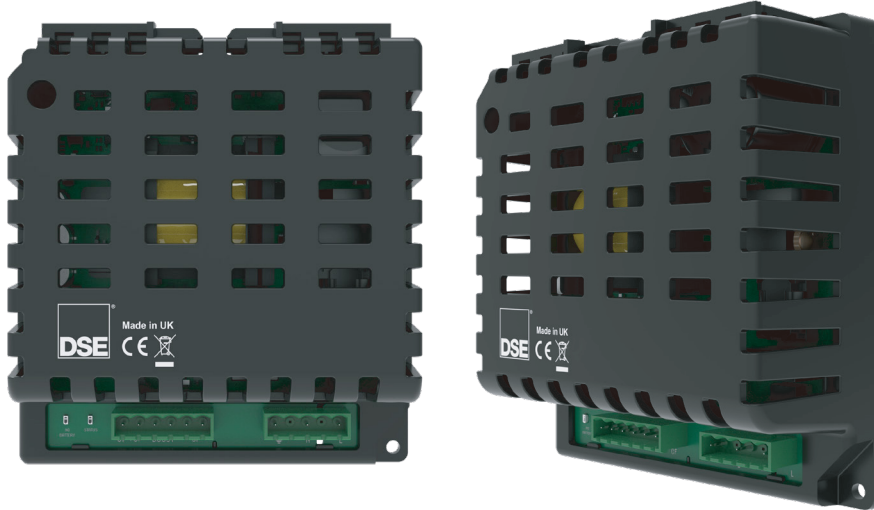


## DSEBC1205 12V 5A, DSEBC2405 24V 5A 浮充电器

订货编号: BC1205-01, BC1205-02, BC2405-01, BC2405-02



### 产品概述

DSEBC1205和DSEBC2405是12V和24V 5A具有多种充电模式的浮充电器。充电电压具有可调节功能，适用于不同品牌的蓄电池，安装到控制箱底部或导轨上。浮充电器配备LED指示灯，可实时显示当前工作状态，其中BC1205-02/DSEBC2405-02型号可显示连接电池的状态。

本款浮充电器无活动部件，耐用性与可靠性更佳，且连接发动机运行时可持续工作。

### 主要功能

- 充电电压可调节，适用于不同品牌的蓄电池
- 具有手动调整输出电压功能，助力维持电池状态
- 具有多种充电模式，工作效率高，充电输出纹波低，电压调整率优异
- LED 显示实时工作状态
- DSEBC1205-02与DSEBC2405-02型号具备电池连接自动检测功能及状态指示灯
- 可一直连接到蓄电池和交流电源，当发动机盘车或机组运行时，无需断开充电器的连接

### 相关资料

053-267 – DSEBC1205 / DSEBC2405 安装手册  
057-355 – DSEBC1205 / DSEBC2405 硬件操作手册



**DEEP SEA ELECTRONICS UK**  
T: +44 (0) 1723 890099  
E: sales@deepseaelectronics.com  
W: www.deepseaelectronics.com

**DEEP SEA ELECTRONICS USA**  
T: +1 (815) 316 8706  
E: usasales@deepseaelectronics.com  
W: www.deepseaelectronics.com

**DEEP SEA ELECTRONICS UAE**  
T: +971 (0) 45910819  
E: uaesales@deepseaelectronics.com  
W: www.deepseaelectronics.com

**DEEP SEA ELECTRONICS INDIA**  
T: +91 20 68195900  
E: sales@deepseaelectronics.com  
W: www.deepseaelectronics.com

## DSEBC1205 12V 5A, DSEBC2405 24V 5A 浮充电器

订货编号: BC1205-01, BC1205-02, BC2405-01, BC2405-02

规格	
<b>交流输入</b>	
电压范围	90 V-305 V
频率范围	45 Hz ~ 65 Hz
最大工作电流	DSEBC1205: 110 V, 1.4 A; 230 V, 0.9 A DSEBC2405: 110 V, 2.5 A; 230 V, 1.5 A
待机电流	0.05 A
效率	>82%
<b>充电输出</b>	
电压范围	DSEBC1205: 12.5 V-14.5 V DSEBC2405: 25.6 V-30.3 V
电压纹波与噪声	低于设定输出电压的2%
电压负载调整率	低于设定输出电压的3.3%
电压线性调整率	低于设定输出电压的0.4%
电流范围	0 A-5.1 A (无充电输出降额)
最大限流值	5.16 A
<b>快充输入</b>	
数量	1
类型	端子间触点式
最大电阻	2个快充点之间最大400 Ω (含电缆及开关电阻)
<b>充电器故障输出</b>	
数量	1
类型	常闭无源触点
无源触点输出额定值	30 V, 3 A

### 相关资料

053-267 – DSEBC1205 / DSEBC2405 安装手册  
057-355 – DSEBC1205 / DSEBC2405 硬件操作手册



## DSEBC1205 12V 5A, DSEBC2405 24V 5A 浮充电器

订货编号: BC1205-01, BC1205-02, BC2405-01, BC2405-02

规格	
<b>保护</b>	
交流电源	欠压保护
充电输出	反极性保护、过流保护、短路保护
蓄电池	DSEBC1205-02 / DSEBC2405-02: 断开连接
<b>温度</b>	
工作温度	-25 °C ~ +55 °C / -13 °F ~ +131 °F
降额工作温度 (DSEBC2405)	-25 °C ~ +80 °C / -13 °F ~ +176 °F
存储温度	-40 °C ~ +85 °C / -40 °F ~ +185 °F
<b>尺寸</b>	
整体尺寸 (宽 × 高 × 深)	129.6 毫米 × 138.5 毫米 × 49 毫米
重量	0.42 kg
<b>安装</b>	
安装方式	轨道或箱底安装
卡轨规格	35 毫米
机箱安装孔位	方案一: 2 个 M4 安装孔, 中心距 140.8 毫米 方案二: 2 个 M4 安装孔, 孔位尺寸 128.4 毫米 × 119.4 毫米

### 相关资料

053-267 – DSEBC1205 / DSEBC2405 安装手册

057-355 – DSEBC1205 / DSEBC2405 硬件操作手册



## DSEBC1205 12V 5A, DSEBC2405 24V 5A 浮充电器

订货编号: BC1205-01, BC1205-02, BC2405-01, BC2405-02

环境测试标准	
<b>电磁兼容性</b>	
BS EN 61000-6-2	符合EMC工业环境通用抗扰度标准
BS EN 61000-6-4	符合EMC工业环境通用发射标准
<b>电气安全</b>	
BS EN 60335-2-29:2004	家用和类似用途电器的安全 (电池充电器的特殊要求)
<b>温度</b>	
BS EN 60068-2-1	Ab/Ae 耐寒测试 -25 °C
BS EN 60068-2-2	Bb/Be Dry 高温测试+80 °C
<b>振动</b>	
BS EN 60068-2-6	在三个主轴(XYZ轴)方向上顺次移动 在5Hz~8 Hz时, 以+/-7.5 mm恒定移动 8Hz~500 Hz时, 以2gn为恒定加速度移动
<b>湿度</b>	
BS EN 60068-2-30	在20~55 °C温度和95%湿度的循环环境下持续48小时
BS EN 60068-2-78	在40 °C温度和93%湿度的循环环境下持续48小时
<b>冲击</b>	
BS EN 60068-2-27	在11mS内, 以15gn的加速度对三个轴向分别进行三次冲击
<b>外壳防护等级</b>	
BS EN 60529	IP21

### 相关资料

053-267 – DSEBC1205 / DSEBC2405 安装手册  
057-355 – DSEBC1205 / DSEBC2405 硬件操作手册



## DSEBC1205 12V 5A, DSEBC2405 24V 5A 浮充电器

订货编号: BC1205-01, BC1205-02, BC2405-01, BC2405-02

端子说明	
端子标识	端子说明
-OP	负极输出
+OP	正极输出
BOOST	短接激活快充功能
BOOST	短接激活快充功能
CF	充电器故障常闭继电器
CF	充电器故障常闭继电器
	交流电源接地
N	交流电源零线
L	交流电源火线

### 相关资料

053-267 – DSEBC1205 / DSEBC2405 安装手册  
057-355 – DSEBC1205 / DSEBC2405 硬件操作手册



**DEEP SEA ELECTRONICS UK**  
T: +44 (0) 1723 890099  
E: sales@deepseaelectronics.com  
W: www.deepseaelectronics.com

**DEEP SEA ELECTRONICS USA**  
T: +1 (815) 316 8706  
E: usasales@deepseaelectronics.com  
W: www.deepseaelectronics.com

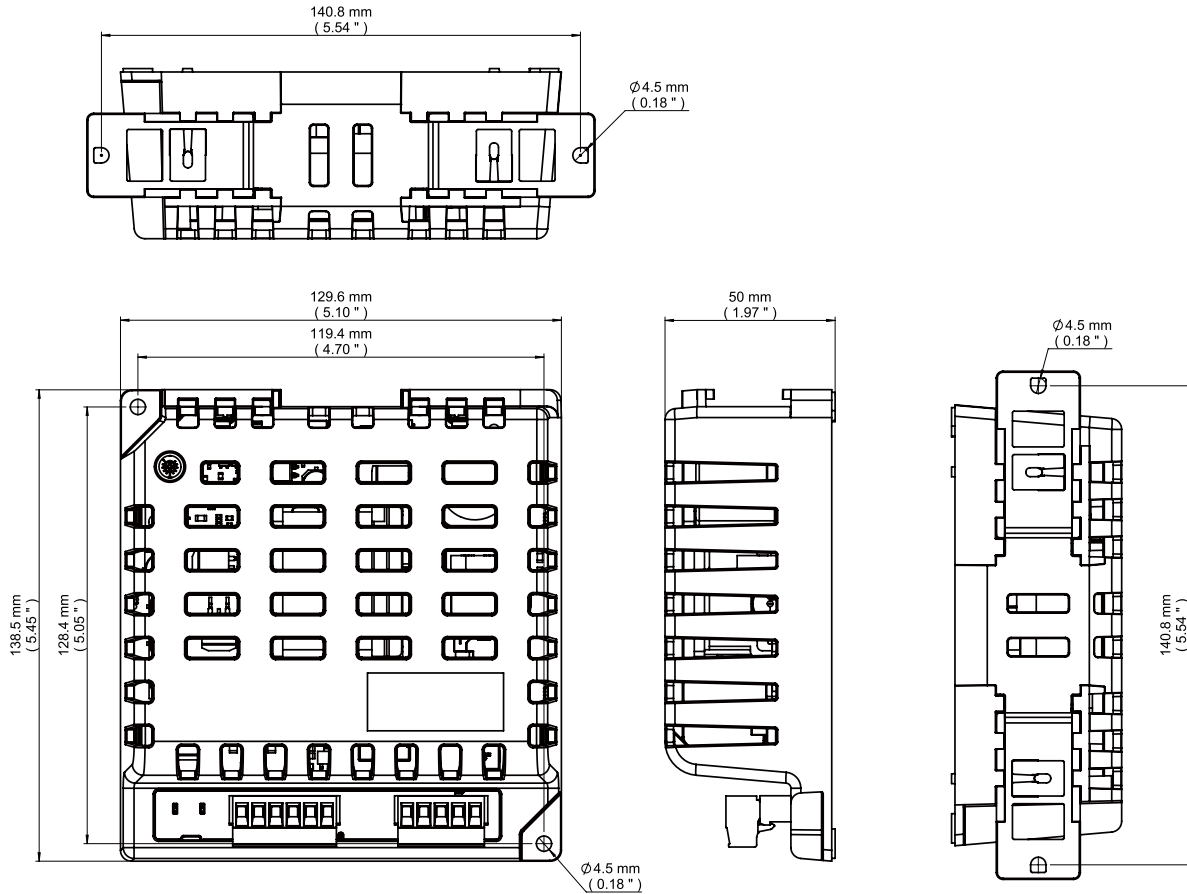
**DEEP SEA ELECTRONICS UAE**  
T: +971 (0) 45910819  
E: uaesales@deepseaelectronics.com  
W: www.deepseaelectronics.com

**DEEP SEA ELECTRONICS INDIA**  
T: +91 20 68195900  
E: sales@deepseaelectronics.com  
W: www.deepseaelectronics.com

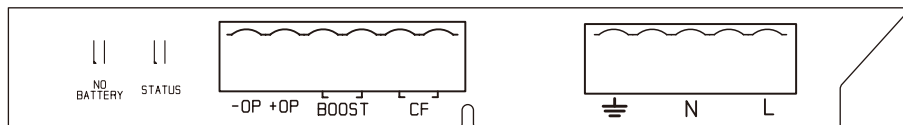
## DSEBC1205 12V 5A, DSEBC2405 24V 5A 浮充电器

订货编号: BC1205-01, BC1205-02, BC2405-01, BC2405-02

### 技术图纸尺寸



### 接线标识



### 相关资料

053-267 – DSEBC1205 / DSEBC2405 安装手册  
057-355 – DSEBC1205 / DSEBC2405 硬件操作手册



**DEEP SEA ELECTRONICS UK**  
T: +44 (0) 1723 890099  
E: sales@deepseaelectronics.com  
W: www.deepseaelectronics.com

**DEEP SEA ELECTRONICS USA**  
T: +1 (815) 316 8706  
E: usasales@deepseaelectronics.com  
W: www.deepseaelectronics.com

**DEEP SEA ELECTRONICS UAE**  
T: +971 (0) 45910819  
E: uaesales@deepseaelectronics.com  
W: www.deepseaelectronics.com

**DEEP SEA ELECTRONICS INDIA**  
T: +91 20 68195900  
E: sales@deepseaelectronics.com  
W: www.deepseaelectronics.com